

Ser ingeniero significa

+ Ser capaz de resolver problemas
para ~~facilitar~~ algunas cosas

Para una mejor calidad de vida
para la sociedad en general.

procurando preservar el medio ambiente.

para ello cuenta con el conocimiento
científico, las humanidades y las

Ciencias Sociales. aprovechar
la tecnología (si no hay la tecnología
necesaria, la crea).

Área del salón J106

$$64 \text{ f. } 9.10 \times 8.73 = 79.443$$

$$20 \text{ s. } 9.24 \times 8.74 = 80.7576$$

$$74 \text{ L. } 9.152 \times 8.742 = 80.006$$

90

80 ✓

120

Calif. final

$$P_{TS} = \frac{nT + 5S}{(n+5)}$$

$$P_{EP} = \frac{3EP}{3}$$

$$P_{sem} = \frac{P_{TS} + P_{EP}}{2}$$

$$C_p = \frac{P_{sem} + F_f}{2}$$

$$Hooke_{ROJO} = \frac{18.41}{0.50}$$

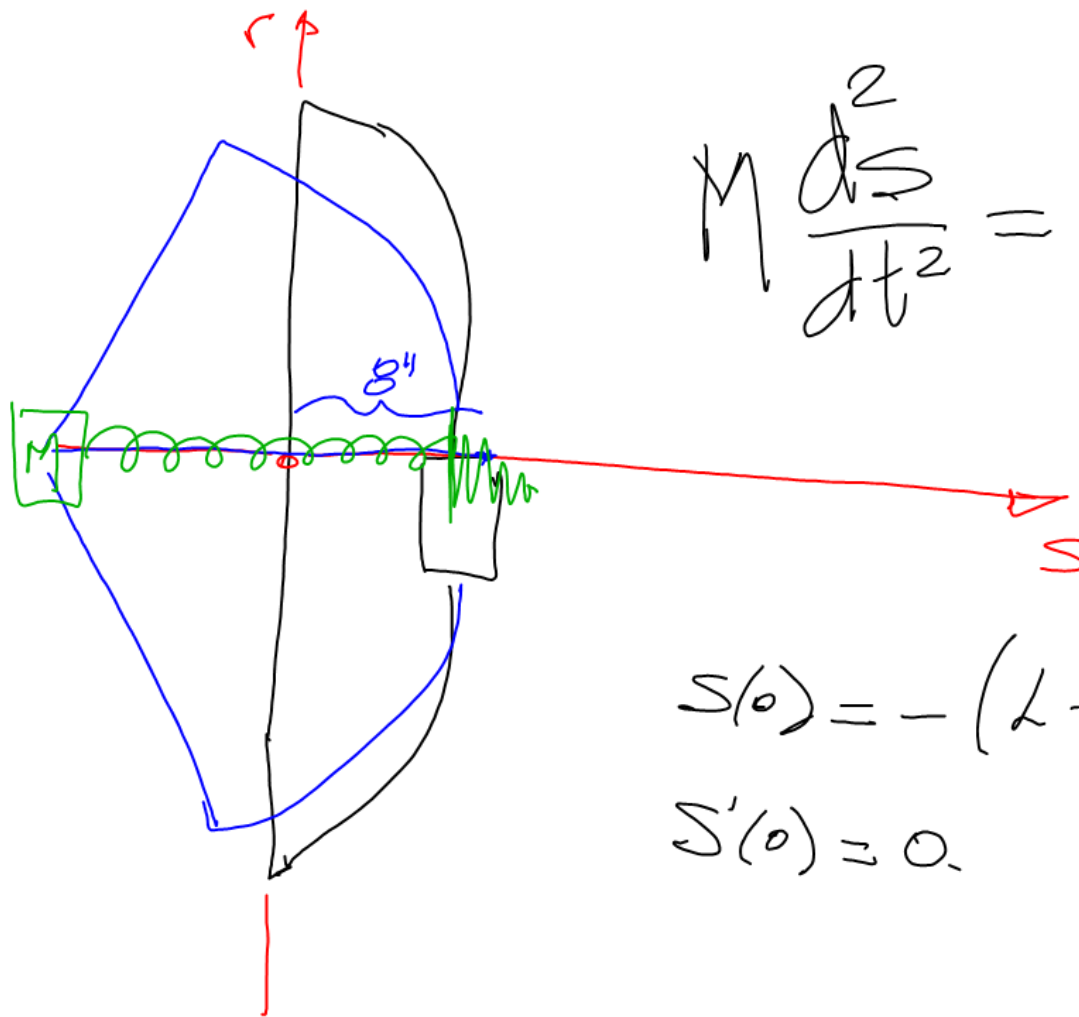
$$Hooke_{AMARILLO} = \frac{19.14}{0.50}$$

$$\frac{kg}{m}$$

FLECHA	L cm	P gr
MAR AZUL C.	62	16
MAR MAR	62	16
AL VIOL	66	20
MAR ROJO COR	67	26
AL PERS COR	66	29

AMARILLO

FLECHA	L	P
AL PERS	70	31
MAR AZUL	71	20
MAR ROJO	72	23
F.V.	76	31



$$M \frac{d^2 S}{dt^2} = -Hooke \cdot S$$

$$S(0) = -(L - g'')$$

$$S'(0) = 0$$

